

楽典 6 級

【問 1】音名

つぎの音のドイツ音名 (C,D,E…) を答えましょう。

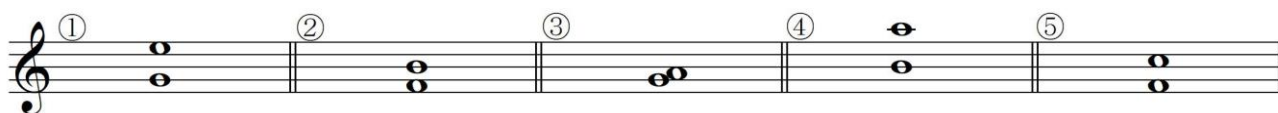


① ② ③ ④

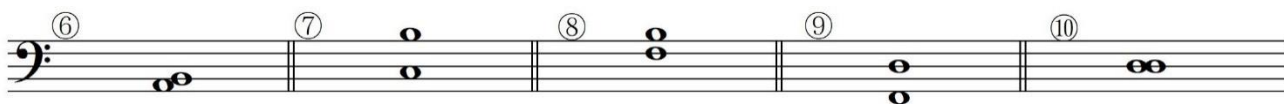
【問 2】音程

つぎの 2 音間の音程を答えましょう。ただし、完全・長・短などはつけずに度数のみでよいとします。

(例：3 度)



① 度 ② 度 ③ 度 ④ 度 ⑤ 度



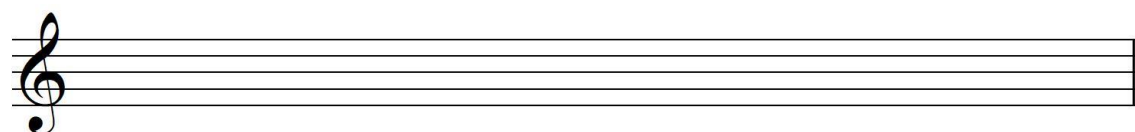
⑥ 度 ⑦ 度 ⑧ 度 ⑨ 度 ⑩ 度

【問 3】音階

ニ長調の音階の上行形を、調号を用いて、ト音譜表に全音符で書きましょう。

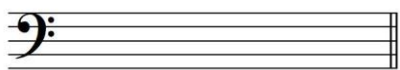
また、主音に◎、属音に○、下属音に□、導音に△を、それぞれ当てはまる音の下に書きましょう。

ニ長調 (D-Dur)



【問4】和音

ト短調 (g-Moll) の主和音を、調号を用いて、へ音譜表に全音符で書きましょう。



【問5】拍子

つぎの旋律はそれぞれ何拍子でしょうか。楽譜に拍子記号を書き入れましょう。



【問6】楽語

つぎの楽語の読み方を () の中に書き、その意味を _____ に書きましょう。

① *mf* () _____

② Lento () _____

③ D.C. () _____

楽典 6 級

【問 1】音名

つぎの音のドイツ音名 (C,D,E...) を答えましょう。

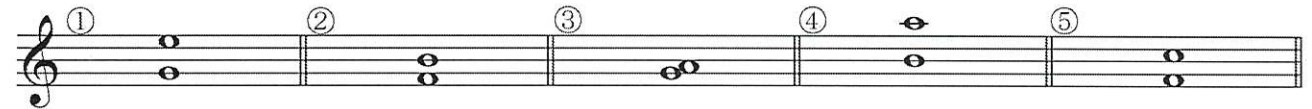


① C ② D ③ F ④ E

【問 2】音程

つぎの 2 音間の音程を答えましょう。ただし、完全・長・短などはつけずに度数のみでよいとします。

(例：3 度)



① 2 度 ② 2 度 ③ 1 度 ④ 2 度 ⑤ 2 度



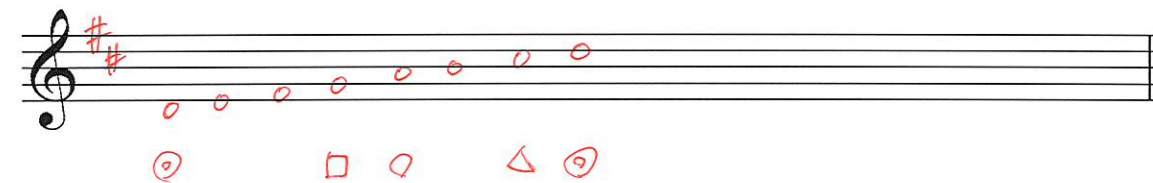
⑥ 2 度 ⑦ 2 度 ⑧ 1 度 ⑨ 2 度 ⑩ 2 度

【問 3】音階

ニ長調の音階の上行形を、調号を用いて、ト音譜表に全音符で書きましょう。

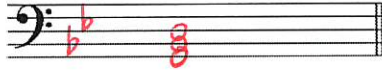
また、主音に◎、属音に○、下属音に□、導音に△を、それぞれ当てはまる音の下に書きましょう。

ニ長調 (D-Dur)



【問4】和音

ト短調 (g-Moll) の主和音を、調号を用いて、へ音譜表に全音符で書きましょう。



【問5】拍子

つぎの旋律はそれぞれ何拍子でしょうか。楽譜に拍子記号を書き入れましょう。



【問6】楽語

つぎの楽語の読み方を () の中に書き、その意味を _____ に書きましょう。

- ① *mf* (メzzo・フォルテ) やや強く
- ② Lento (レント) 遅く
- ③ D.C. (ダ・カーポ) はじめに戻る